



POCH

**SPRZĘT LABORATORYJNY
JEDNORAZOWEGO UŻYTKU
Z TWORZYW SZTUCZNYCH
Wydanie 2011**

www.poch.com.pl

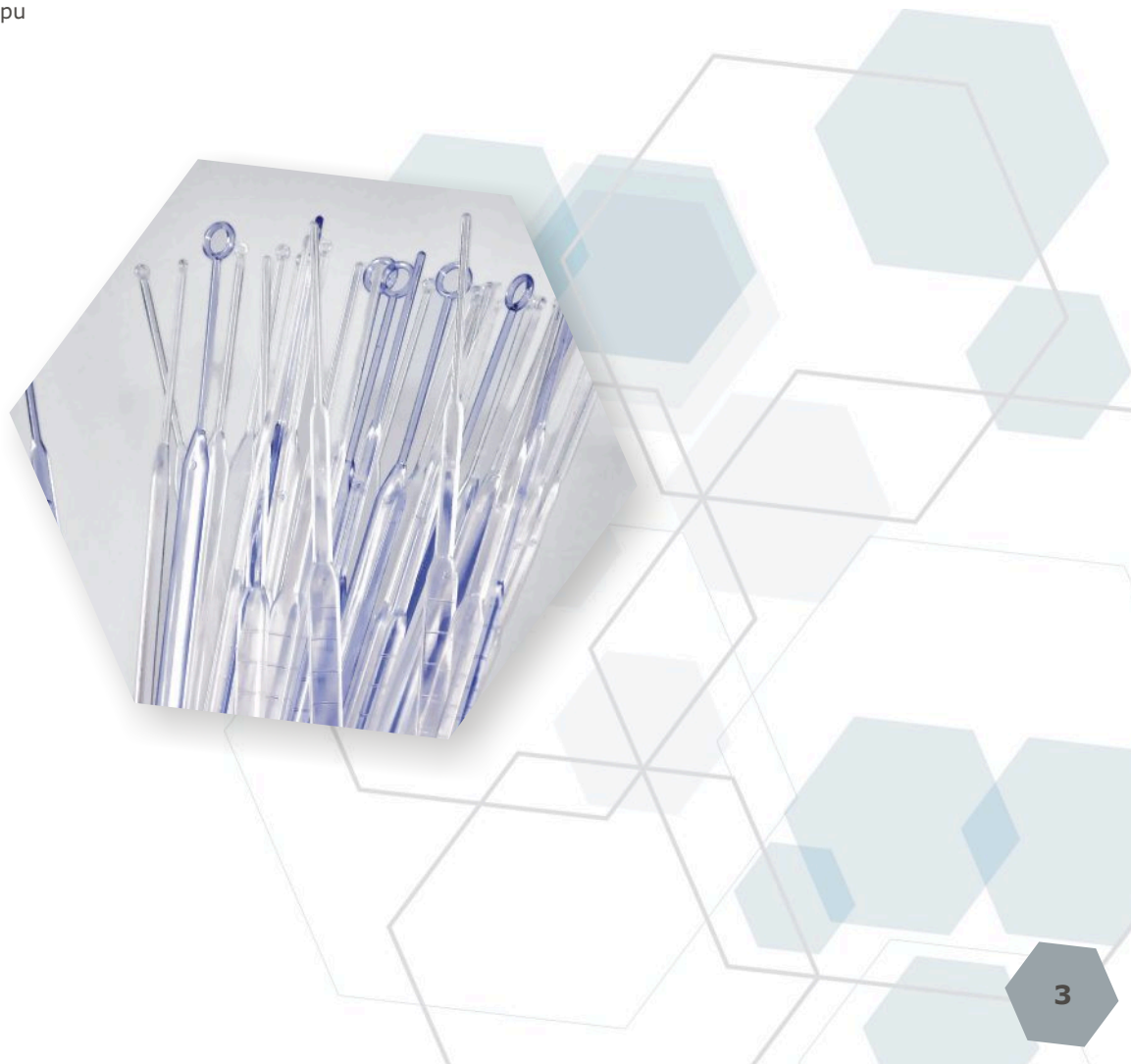


**Informacje zamieszczone w broszurze, są ważne w czasie przekazywania jej do druku.
W okresie jej ważności mogą one jednak ulec zmianie.**

**Sprzęt laboratoryjny jednorazowego użytku
z tworzyw sztucznych, pozostający
w ciągłej sprzedaży.**

Nr POCH	Nr producenta	Produkt	Opakowania
<i>Płytki Petriego</i>			
M00065996-020-400	MARGOMED	Płytki Petriego sterylizowana tlenkiem etylenu Ø 90 mm; H 14,2 mm bez wentylacji;	16x25 szt. 400 sztuk*
M00056499-020-400	MARGOMED	Płytki Petriego sterylizowana tlenkiem etylenu Ø 90 mm; H 14,2 mm Ilość wentylacji: 3;	16x25 szt. 400 sztuk*
T01970001-020-576	MARGOMED	Płytki Petriego sterylizowana tlenkiem etylenu Ø 55 mm; H 14,2; 3 zgrubienia wentylacyjne;	48x12 szt. 576 sztuk*
T01980004-020-600	BH903I25S Q	Płytki Petriego okrągłe H 16,2 mm, Ø 90 mm, 3 zgrubienia wentylacyjne; sterylne R;	24x25 szt. 600 sztuk*
T01990028-020-720	BP63-10	Płytki Petriego kontaktowe okrągłe PS 3 wentylacje H 14,5 mm, Ø 65 mm; "easy to open", podwójne opakowanie zewnętrzne; radiosterylne;	36x20 szt. 720 sztuk*

* minimalna ilość do zakupu



Nr POCH	Nr producenta	Produkt	Opakowania
Przybory do posiewów			
T02990010-020-400	ETAR-02	Rozprowadzacz PS, kształt L, z zagiętym końcem; L148; sterylne	10x5x80 szt. 80 sztuk*
T03990003-020-40	OS1-02	Ezy 1 µl PS bezbarwne L192 mm, sterylne	3x150x40 szt. 40 sztuk*
T03990001-020-300	OS1-03	Ezy 1 µl PS bezbarwne L192 mm, pojedynczo pakowane; sterylne	3x300x1 szt. 300 sztuk*
T03990006-020-40	OS10-04	Ezy 10 µl PS niebieskie L194 mm, sterylne	3x150x40 szt. 40 sztuk*
T03990004-020-300	OS10-01	Ezy 10 µl PS niebieskie L194 mm, pojedynczo pakowanych; sterylne	3x300x1 szt. 300 sztuk*

* minimalna ilość do zakupu

Nr POCH	Produkt	Opakowania
Pipety		
BM4101200-020-1000	Pipeta serologiczna PS, 1 ml, standard, sterylne	40x25 szt. 1000 sztuk*
BM4102200-020-1000	Pipeta serologiczna PS, 2 ml, standard, sterylne	40x25 szt. 1000 sztuk*
BM4103200-020-375	Pipeta serologiczna PS, 5 ml, standard, sterylne	15x25 szt. 375 sztuk*
BM4104200-020-250	Pipeta serologiczna PS, 10 ml, standard, sterylne	10x25 szt. 250 sztuk*

* minimalna ilość do zakupu



Nr POCH	Nr producenta	Produkt	Opakowania
Worki do stomachera			
T04990011-020-25	SM1-01	Worek do stomachera bez filtra 80 ml PE; bezbarwny; 150 x 105 mm, sterylny	3x60x25 szt. 25 sztuk*
T04990014-020-50	SM2-01	Worek do stomachera bez filtra 400 ml; bezbarwny; 300 x 180 mm; sterylny	5x10x50 szt. 50 sztuk*
T04990057-020-25	FBAG-03	Worek do stomachera z filtrem na całej powierzchni 400 ml PE; bezbarwny; 300 x 190 mm; z opisem BIOHAZARD; sterylny	3x20x25 szt. 25 sztuk*
T04990053-020-50	CLIP-01	Klips do worka do stomachera: niebieska cylindryczna część (L230) i biała część zatrzaskowa (L197)	5x4x50 szt. 50 sztuk*
Worki do autoklawów			
T04990002-020-25	SA03-05	Worek do sterylizacji w autoklawie 3 L PEHD 40 µm; bezbarwny; 400 x 255 mm; znakowane jako BIOHAZARD	25 szt. w rolce
T04990004-020-25	SA09-05	Worek do sterylizacji w autoklawie 9 L PEHD 40 µm; bezbarwny; 500 x 300 mm, znakowane jako BIOHAZARD	25 szt. w rolce
T04990007-020-500	SA21-01	Worek do sterylizacji w autoklawie 21 L PP 40 µm; bezbarwny; 780 x 400 mm	500 sztuk*
T04990009-020-500	SA33-01	Worek do sterylizacji w autoklawie 33 L PP 40 µm; bezbarwny; 780 x 600 mm	500 sztuk*
Pojemniki			
Butelki do poboru prób wody			
M00069314-020-96	MARGOMED	Pojemnik na mocz, z zakrętką, sterylny, poj. pakowany, pojemność 100 ml	96 sztuk*
M00058418-020-96	MARGOMED	Pojemnik na mocz, sterylny, poj. pakowany, pojemność 120 ml	96 sztuk*
M00069314-020-600	MARGOMED	Pojemnik na mocz, aseptyczny, pojemność 100 ml	600 sztuk*
T05991029-020-100	HFC510-01	Butelka kwadratowa 500 ml HDPE; H 147; szyja Ø 29; z tiosiarczanem sodu - min. 10 mg; nakrętka typu H; sterylna;	100 sztuk*

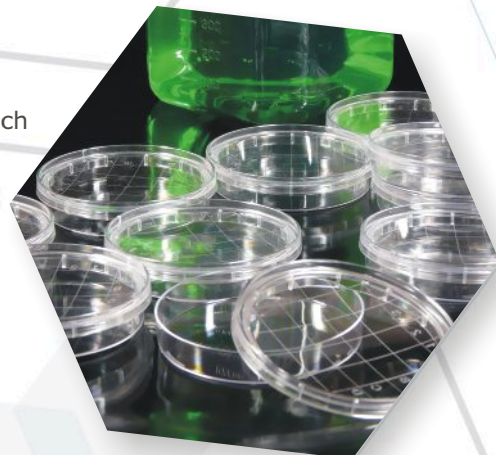
* minimalna ilość do zakupu



SPRZĘT LABORATORYJNY JEDNORAZOWEGO UŻYTKU Z TWORZYW SZTUCZNYCH

- POZOSTAŁE PRODUKTY

Sprzęt laboratoryjny jednorazowego użytku z tworzyw sztucznych produkcji **Plastiques Gosselin, HTL, Margomed.**



Płytki Petriego (aseptyczne, sterylne R)

typ płytki	ilość zgrubień wentylacyjnych	typ produktu	nr kat. POCH	nr kat. producenta	karton ilość sztuk (ilość torebek x ilość sztuk)	ilość torebek w kartonie	ilość sztuk w torebce
Płytki Petriego okrągłe H 14,2 Ø 55	3	aseptyczne ISO 5	T01990023-020-1620	BP53-01	1620	108	15
	3	sterylne R	T01990024-020-1620	BP53-02	1620	108	15
	0	aseptyczne ISO 5	T01990026-020-1620	BP50-01	1620	108	15
	0	sterylne R	T01990025-020-1620	BP50-02	1620	108	15
Płytki Petriego okrągłe H 14,2 Ø 90	3	aseptyczne ISO 5	T01990001-020-825	BP93B-15	825	25	33
	3	sterylne R	T01990002-020-825	BP93B-16	825	25	33
	0	aseptyczne ISO 5	T01990003-020-825	BP90B-03	825	25	33
	0	sterylne R	T01990004-020-825	BP90B-04	825	25	33
	0	aseptyczne, klasa100	T01990004-020-825	BP90B-03	825	25	33

typ płytki	ilość zgrubień wentylacyjnych	typ produktu	nr kat. POCH	nr kat. producenta	karton ilość sztuk (ilość torebek x ilość sztuk)	Ilość torebek w kartonie	ilość sztuk w torebce
Płytki Petriego okrągłe H 14 Ø 100	3	aseptyczne ISO 5	T01990012-020-500	BP103-01	500	20	25
	3	sterylne R	T01990013-020-500	BP 103-02	500	20	25
	0	aseptyczne ISO 5	T01990014-020-500	BP100-01	500	20	25
	0	sterylne R	T01990015-020-500	BP 100-02	500	20	25
Płytki Petriego okrągłe H 20,6 Ø 140	3	aseptyczne ISO 5	T01990020-020-176	BP143-01	176	16	11
	3	sterylne R	T01990039-020-176	BP143-02	176	16	11
	0	aseptyczne ISO 5	T01990021-020-176	BP140-01	176	16	11
	0	sterylne R	T01990022-020-176	BP 140-02	176	16	11
Płytki Petriego okrągłe H 23,4 Ø 140	3	aseptyczne ISO 5	T01990033-020-144	BH143-01	144	16	9
	3	sterylne R	T01990034-020-144	BH143-02	144	16	9
Płytki Petriego kwadratowe H 15,8 120 x 120	4	aseptyczne ISO 5	T01990016-020-252	BP124-04	252	18	14
	4	sterylne R	T01990017-020-252	BP 124-05	252	18	14
Płytki Petriego kontaktowe standard (płaskie dno) H 14,5 Ø 65	3	sterylne R	T01990028-020-720	BP63-10	720	36	20
	3	aseptyczne ISO 5	T01990029-020-720	BP63-11	720	36	20
Płytki Petriego kontaktowe (dno wypukłe) H 14,5 Ø 65	4	sterylne R	T01990030-020-720	BB64-01	720	36	20
	4	aseptyczne ISO 5	T01990031-020-720	BB64-02	720	36	20
	0	sterylne R	T01990032-020-720	BB60-01	720	36	20



Przybory do posiewów

nazwa	typ produktu	nr kat. POCH	nr kat. producenta	ilość sztuk w kartonie	ilość pudełek w kartonie x ilość torebek w pudełku	ilość sztuk w torebce
Rozprowadzacz kształt T Ø 5	sterylne	T02990006-020-25	ETAT-04	3500	5x28	25
	sterylne	T02990005-020-5	ETAT-01	2500	5x100	5
	sterylne	T02990008-020-300	ETAT-03	1500	5x300	1
Ezy PS 1 µl bezbarwne	jonizowane	T03990002-020-20	OS1-01	9000	450	20
Ezy PS 10 µl niebieskie	jonizowane	T03990005-020-20	OS10-02	9000	450	20

Worki do sterylizacji w autoklawie

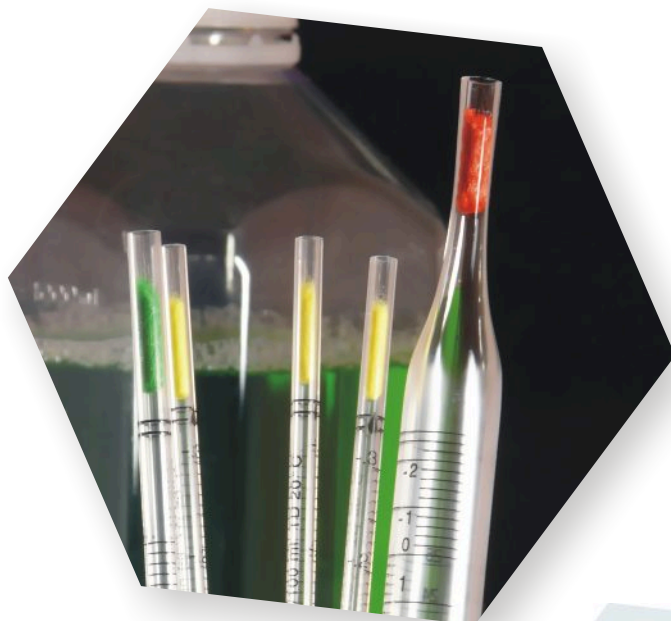
Przeznaczenie: sterylizacja płytek Petriego, probówek i innych produktów przeznaczonych do utylizacji.



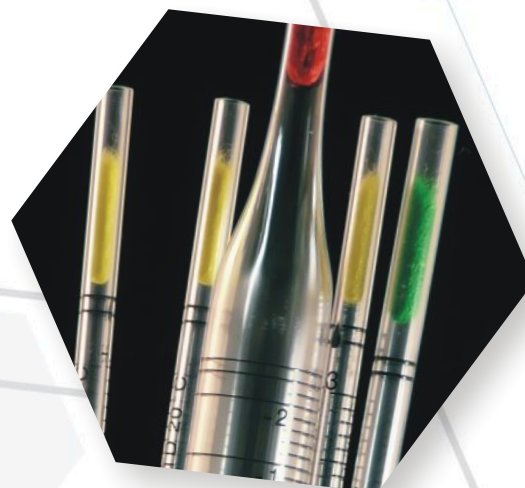
opis	pojemność	nr kat. POCH	nr kat. producenta	ilość sztuk w kartonie (ilość torebek x ilość sztuk)	ilość torebek w kartonie	ilość sztuk w torebce
Worek autoklawowalny PP szer x wys 255 x 400 mm grubość 40 µm, (odporny do 134°C)	3 l	T04990001-020-500	SA03-01	500		
Worek autoklawowalny PP szer x wys 300 x 500 mm grubość 40 µm (odporny do 134°C)	9 l	T04990003-020-500	SA09-01	500		
Worek autoklawowalny PP szer x wys 400 x 600 mm, grubość 40 µm (odporny do 134°C)	14 l	T04990005-020-500	SA14-01	500		
Worek autoklawowalny PEHD szer x wys 400 x 600 mm, grubość 40 µm (odporny do 121°C) napis BIOHAZARD	14 l	T04990006-020-25	SA14-03	450	18	25
Worek autoklawowalny PEHD szer x wys 400 x 780 mm, grubość 40 µm (odporny do 121°C) napis BIOHAZARD	21 l	T04990008-020-25	SA21-05	400	16	25
Worek autoklawowalny PEHD szer x wys 500 x 800 mm, grubość 40 µm (odporny do 121°C) napis BIOHAZARD	33 l	T04990010-020-25	SA33-03	500	20	25

Pipety typu słomka

opis	typ produktu	nr kat. POCH	nr kat. producenta	ilość sztuk w kartonie (ilość torebek x ilość sztuk)	ilość torebek w kartonie	ilość sztuk w torebce
Pipeta (słomka) 2,2 ml PP L240 mm	sterylne	T05990010-020-50	EPI24B-02	6000	120	50
Pipeta (słomka) 5 ml PP L187 mm	sterylne	T05990007-020-10	EPI5-01	3600	360	10



Pipety serologiczne firmy HTL



opis	typ produktu	nr kat. POCH	ilość sztuk w opakowaniu
Pipeta serologiczna PS, 1 ml, standard, indywidualnie pakowana	sterylna	BM4101100-020-500	500
Pipeta serologiczna PS, 1 ml, standard, pakowana w torbach po 25 sztuk	sterylna	BM4101200-020-1000	1000
Pipeta serologiczna PS, 2 ml, standard, indywidualnie pakowana	sterylna	BM4102100-020-500	500
Pipeta serologiczna PS, 2 ml, standard, pakowana w torbach po 25 sztuk	sterylna	BM4102200-020-1000	1000
Pipeta serologiczna PS, 5 ml, standard, indywidualnie pakowana	sterylna	BM4103100-020-250	250
Pipeta serologiczna PS, 5 ml, standard, pakowana w torbach po 25 sztuk	sterylna	BM4103200-020-375	375
Pipeta serologiczna PS, 10 ml, standard, indywidualnie pakowana	sterylna	BM4104100-020-200	200
Pipeta serologiczna PS, 10 ml, standard, pakowana w torbach po 25 sztuk	sterylna	BM4104200-020-250	250
Pipeta serologiczna PS, 25 ml, standard, pakowana w torbach po 10 sztuk	sterylna	BM4105000-020-100	100
Pipeta serologiczna PS, 25 ml, standard, indywidualnie pakowana	sterylna	BM4105100-020-100	100
Pipeta serologiczna PS, 50 ml, standard, indywidualnie pakowana	sterylna	BM4106100-020-50	50
Pipeta serologiczna PS, 5 ml, krótka (220mm), indywidualnie pakowana	sterylna	BM4203100-020-200	200
Pipeta serologiczna PS, 10 ml, krótka (220mm), indywidualnie pakowana	sterylna	BM4204100-020-100	100
Pipeta serologiczna PS, 5 ml, szerokie zakończenie, indywidualnie pakowana	sterylna	BM4303100-020-250	250
Pipeta serologiczna PS, 5 ml, szerokie zakończenie, pakowana w torbach po 25 sztuk	sterylna	BM4303200-020-375	375
Pipeta serologiczna PS, 10 ml, szerokie zakończenie, indywidualnie pakowana	sterylna	BM4304100-020-200	200
Pipeta serologiczna PS, 10 ml, szerokie zakończenie, pakowana w torbach po 25 sztuk	sterylna	BM4304200-020-250	250
Pipeta serologiczna PS, 1 ml, otwarte zakończenie, indywidualnie pakowana	sterylna	BM4401100-020-500	500
Pipeta serologiczna PS, 1 ml, otwarte zakończenie, pakowana w torbach po 25 sztuk	sterylna	BM4401200-020-1000	1000
Pipeta serologiczna PS, 2 ml, otwarte zakończenie, indywidualnie pakowana	sterylna	BM4402100-020-500	500
Pipeta serologiczna PS, 2 ml, otwarte zakończenie, pakowana w torbach po 25 sztuk	sterylna	BM4402200-020-1000	1000
Pipeta serologiczna PS, 5 ml, otwarte zakończenie, indywidualnie pakowana	sterylna	BM4403100-020-250	250
Pipeta serologiczna PS, 5 ml, otwarte zakończenie, pakowana w torbach po 25 sztuk	sterylna	BM4403200-020-375	375
Pipeta serologiczna PS, 10 ml, otwarte zakończenie, indywidualnie pakowana	sterylna	BM4404100-020-200	200
Pipeta serologiczna PS, 10 ml, otwarte zakończenie, pakowana w torbach po 25 sztuk	sterylna	BM4404200-020-250	250
Pipeta serologiczna PS, 1,1 ml, mleko i bakteriologia., indywidualnie pakowana	sterylna	BM4507100-020-500	500
Pipeta serologiczna PS, 1,1 ml, mleko i bakteriologia., pakowana w torbach po 25 sztuk	sterylna	BM4507200-020-1000	1000
Pipeta serologiczna PS, 2,2 ml, mleko i bakteriologia., indywidualnie pakowana	sterylna	BM4508100-020-500	500
Pipeta serologiczna PS, 2,2 ml, mleko i bakteriologia., pakowana w torbach po 25 sztuk	sterylna	BM4508200-020-1000	1000
Pipeta serologiczna PS, 2 ml, aspiracyjna (brak podziałki), indywidualnie pakowana	sterylna	BM4602100-020-500	500
Pipeta serologiczna PS, 10 ml, aspiracyjna (brak podziałki), indywidualnie pakowana	sterylna	BM4604100-020-200	200

Pipety Pasteur'a

(1 ml: podziałka od 0,25 do 1 ml);

3 ml: podziałka od 0,5 do 3 ml)

opis	typ produktu	nr kat. POCH	nr kat. producenta	ilość sztuk w kartonie (ilość torebek x ilość sztuk)	ilość torebek w kartonie	ilość sztuk w torebce
Pipeta Pasteur'a 1 ml PE skalowana L150	aseptyczna	T05990009-020-500	PAS1-00	5000	10	500
Pipeta Pasteur'a 1 ml PE skalowana L150	sterylizowana tlenkiem etylenu	T05990011-020-200	PAS1A-01	2000	10	200
Pipeta Pasteur'a 1 ml PE skalowana L225	sterylizowana tlenkiem etylenu	T05990036-020-20	PAS1B-01	20000	100	20
Pipeta Pasteur'a 3 ml PE skalowana L150	aseptyczna	T05990013-020-500	PAS3-00	5000	10	500
Pipeta Pasteur'a 3 ml PE skalowana L150	sterylizowana tlenkiem etylenu	T05990015-020-200	PAS3A-01	2000	10	200

Worki do stomachera

opis	nr kat. POCH	nr kat. producenta	ilość sztuk w kartonie (ilość torebek x ilość sztuk)	ilość torebek w kartonie	ilość sztuk w torebce
Worek do stomachera bez filtra 400 ml, PE H 300 x 180 mm; jonizowany	T04990012	SM2-02	2500	100	25
Worek do stomachera bez filtra, miękki, 400 ml, PE H 300 x 180 mm; jonizowany	T04990017	SM2N-01	2500	50	50
Worek do stomachera bez filtra 3,5 l, PE H 510 x 380 mm; jonizowany	T04990018	SM3-01	500	20	25
Worek do stomachera z filtrem bocznym 400 ml, PE H 190 x 300 mm jonizowany; symbol BIOHAZARD	T04990055	BBAG-03	1500	3 x 20	25
	T04990056	BBAG-04	1500	3 x 10	50
Worek do stomachera z filtrem na całej powierzchni 400 ml, PE H 190 x 300 mm; jonizowany; symbol BIOHAZARD	T04990058	FBAG-04	1500	3 x 10	50

Sprzęt laboratoryjny jednorazowego użytku z tworzyw sztucznych firmy Pol Plastik, Gniezno.

Płytki Petriego

typ płytki	ilość zgrubień wentylacyjnych	typ produktu	nr kat. POCH	nr kat. producenta	karton ilość sztuk (ilość torebek x ilość sztuk)	Ilość torebek w kartonie	ilość sztuk w torebce
Płytki Petriego okrągłe 16,2 Ø 90	0	aseptyczne	T01980001	BH900S25S Q	600	24	25
	3	aseptyczne	T01980002	BH903S25SQ	600	24	25
	0	sterylne R	T01980003	BH900I25S Q	600	24	25
	3	sterylne R	T01980004	BH903I25S Q	600	24	25
Płytki Petriego okrągłe 14,2 Ø 90	3	aseptyczne	T01980005	BP903S25SQ	600	24	25
	3	sterylne R	T01980006	BP903I25S Q	600	24	25
	0	aseptyczne	T01980007	BP900S25S Q	600	24	25



Pojemniki do pobierania próbek

nazwa pojemnika	pojemność	uwagi	typ produktu	nr kat. POCH	nr kat. producenta	karton ilość sztuk (ilość torebek x ilość sztuk)	ilość torebek w kartonie	ilość sztuk w torebce
Pojemnik PP o korpusie stożkowym zamykany nakrętką	125 ml	nakrętka pakowana osobno	aseptyczny	T04980001	PC121PPN CRG	500	pakowane luzem	
	125 ml	zamknięty	aseptyczny	T04980002	PC122PPS CRG	250		
	125 ml	zamknięty	sterylny	T04980003	PC122PPI CRG	200		

Sztućce jednorazowe do pobierania próbek

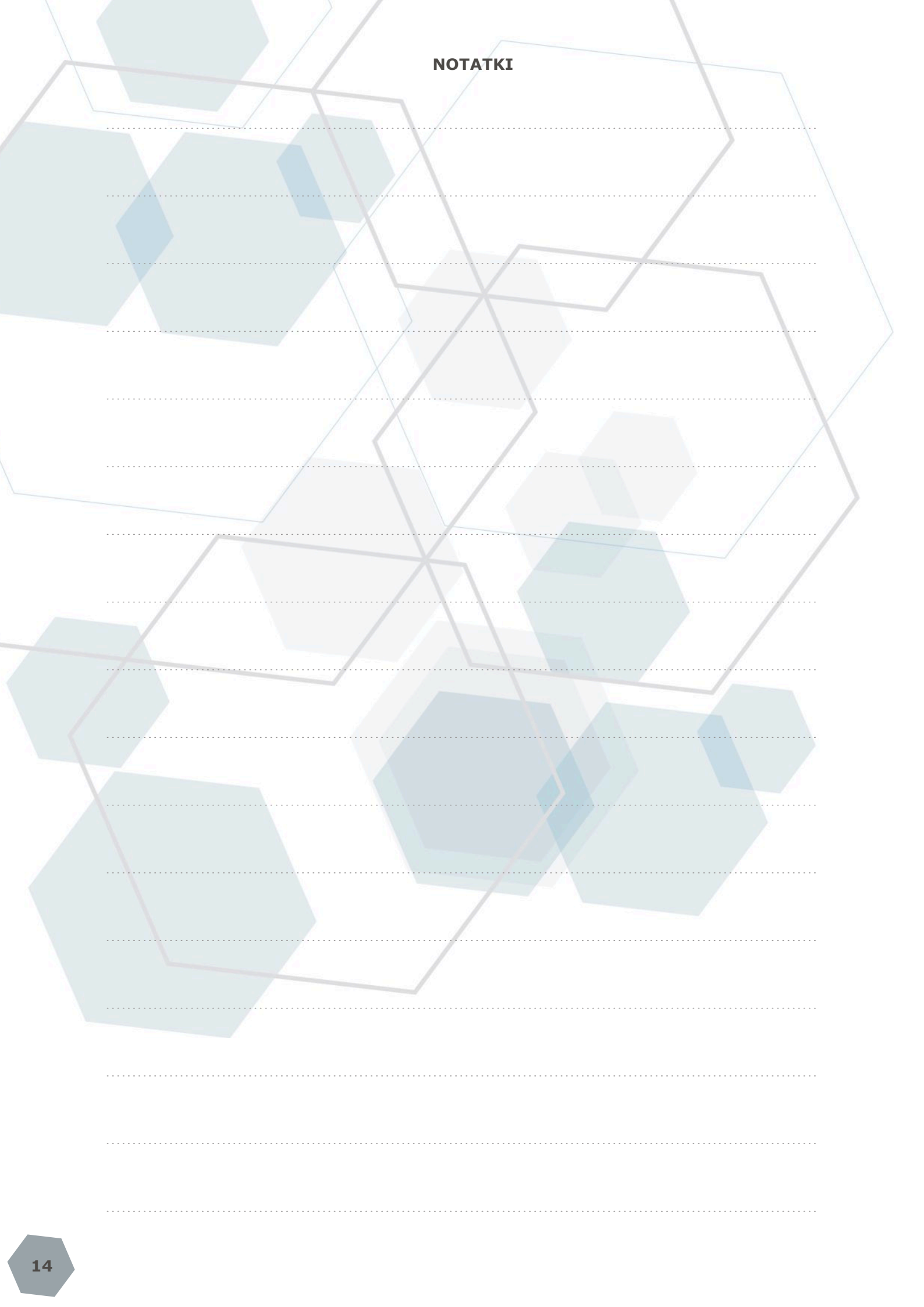
nazwa	długość	typ produktu	nr kat. POCH	nr kat. producenta	karton ilość sztuk (ilość torebek x ilość sztuk)	ilość torebek w kartonie	ilość sztuk w torebce
Łyżka sterylna, polistyren	150 mm	sterylne	T06980002	CUIG-01	1000	1000	1
Nóż sterylny, polistyren	175 mm		T06980003	COU-02	1000	1000	1
Łyżeczka, polistyren	125 mm		T06980004	CUIP-01	1000	1000	1



Probówki okrągłodenne

opis	pojemność	nr kat. POCH	nr kat. producenta	karton ilość sztuk (ilość worków x ilość sztuk)	Ilość worków w kartonie	ilość sztuk w worku
Probówka okrągłodenna, 100 x 13 mm, PS	7 ml	T05980005	TR10PSN	1600	4	400
Probówka okrągłodenna, 75 x 12 mm, PS	4 ml	T05980008	TL75PSN	3000	6	500
Probówka okrągłodenna, 100 x 16 mm, PS	10 ml	T05980012	TL10PSN	1250	5	250

NOTATKI





DZIAŁ CHEMII LABORATORYJNEJ
MENEDŻER DZIAŁU SPRZEDAŻY CHEMII LABORATORYJNEJ

kom.: +48 602 76 90 10
e-mail: MSLab@poch.com.pl

REGION WSCHODNI

Menedżer Regionalny

kom.: +48 604 13 23 35
e-mail: MRwschod@poch.com.pl

DORADCY KLIENTA

Region lubelski, świętokrzyski

kom.: +48 604 13 23 35
e-mail: DKlublin@poch.com.pl

Dział Obsługi Klienta

tel.: +48 81 745 13 09 lub 10
fax: +48 81 746 27 72
e-mail: Lublin@poch.com.pl

**Region mazowiecki,
warmińsko-mazurski**

kom.: +48 602 72 30 12
e-mail: DKwarszawa@poch.com.pl

Dział Obsługi Klienta

tel.: +48 81 477 84 76
fax: +48 81 746 27 72
e-mail: Warszawa@poch.com.pl

Region mazowiecki, podlaski

kom.: +48 694 44 17 97
e-mail: DKwarszawa1@poch.com.pl

Dział Obsługi Klienta

tel.: +48 81 477 84 77
fax: +48 81 746 27 72
e-mail: Warszawa1@poch.com.pl

REGION POŁUDNIOWY

Menedżer Regionalny

kom.: +48 608 29 22 66
e-mail: MRpoludnie@poch.com.pl

DORADCY KLIENTA

Region podkarpacki

kom.: +48 608 29 22 66
e-mail: DKrzeszow@poch.com.pl

Dział Obsługi Klienta

tel.: +48 81 476 15 26
fax: +48 81 746 27 72
e-mail: Rzeszow@poch.com.pl

Region małopolski

kom.: +48 694 44 18 09
e-mail: DKkrakow@poch.com.pl

Dział Obsługi Klienta

tel.: +48 32 239 21 70
e-mail: Krakow@poch.com.pl
tel.: +48 32 239 21 57
e-mail: Krakow1@poch.com.pl
fax: +48 32 239 23 72

Region śląski, opolski

kom.: +48 602 48 28 42
e-mail: DKkatowice@poch.com.pl

Dział Obsługi Klienta

tel.: +48 32 239 21 72
fax: +48 32 239 23 72
e-mail: Katowice@poch.com.pl

Region dolnośląski, lubuski

kom.: +48 606 34 64 54
e-mail: DKwroclaw@poch.com.pl

Dział Obsługi Klienta

tel.: +48 32 239 21 71
fax: +48 32 239 23 72
e-mail: Wroclaw@poch.com.pl

REGION PÓŁNOCNY

Menedżer Regionalny

kom.: +48 698 63 01 06
e-mail: MRpolnoc@poch.com.pl

DORADCY KLIENTA

Region łódzki

kom.: +48 698 63 01 06
e-mail: DKlodz@poch.com.pl

Dział Obsługi Klienta

tel.: +48 81 476 18 98
fax: +48 81 746 27 72
e-mail: Lodz@poch.com.pl

Region wielkopolski

kom.: +48 604 54 88 03
e-mail: DKpoznan@poch.com.pl

Dział Obsługi Klienta

tel.: +48 32 239 21 00
fax: +48 32 239 23 72
e-mail: Poznan@poch.com.pl

Region kujawsko-pomorski

kom.: +48 694 44 18 06
e-mail: DKbydgoszcz@poch.com.pl

Dział Obsługi Klienta

tel.: +48 32 239 23 77
fax: +48 32 239 23 72
e-mail: Bydgoszcz1@poch.com.pl

**Region pomorski,
zachodnio-pomorski**

kom.: +48 668 18 87 69
e-mail: DKgdansk@poch.com.pl

Dział Obsługi Klienta

tel.: +48 32 239 21 77
fax: +48 32 239 23 72
e-mail: Gdansk@poch.com.pl

Sklep Firmowy POCH S.A.

ul. Sowińskiego 11
44-101 Gliwice
tel.: +48 32 239 22 60
fax: +48 32 231 96 17
e-mail: Gliwice@poch.com.pl

Centrum Regionalne POCH S.A.

ul. Mełgiewska 16
20-234 Lublin
tel.: +48 81 745 13 09, +48 81 745 13 10
fax: +48 81 746 27 72
e-mail: Lublin@poch.com.pl

POCH S.A.

44-101 Gliwice, ul. Sowińskiego 11, Polska
tel. (48 32) 239 20 00, fax (48 32) 239 23 70
e-mail: poch@poch.com.pl, www.poch.com.pl
NIP: 631-010-13-07

Sąd Rejonowy w Gliwicach, X Wydział Gospodarczy KRS nr 0000010108
Wysokość kapitału zakładowego: 2 360 790,00 zł., w całości opłacony