

...Szybki

...Czuły

...Pewny

SCAN
BEC

Fluka
Analytical

HybriScan™ - Systemy szybkich testów

Do wykrywania i identyfikacji mikroorganizmów w żywności, napojach i wodzie

Używaj HybriScan'a do wszechstronnej i wiarygodnej rutynowej kontroli zanieczyszczeń mikrobiologicznych w procesach produkcji żywności, od surowców do wyrobów końcowych. Wykorzystując technologię "SELF-contained", HybriScan jest oparty o wykrywanie specyficznego dla bakterii rRNA metodą hybrydacji kanapkowej. Wyniki są odczytywane dzięki zmianie koloru wywołanej w reakcji enzymatycznej.

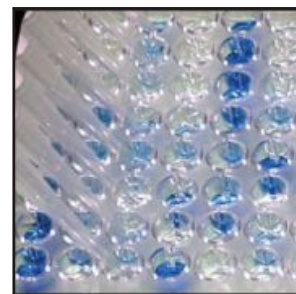
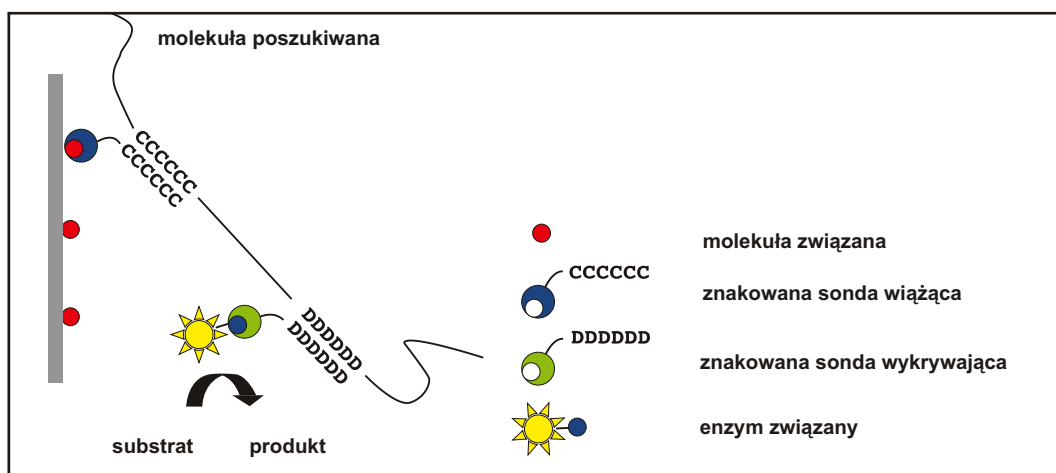
Czuły i specyficzny - metoda jest oparta na identyfikacji genetycznej biologii molekularnej
Łatwy - nie wykorzystuje metody PCR, metoda ilościowa nie wymagająca liczenia komórek, przy zastosowaniu standardowego wyposażenia laboratorium
Tani - dzięki zastosowaniu 96 dołkowych płytek
Szybki - wyniki uzyskuje się w czasie krótszym niż 3 godziny

Zalety HybriScan'a w porównaniu do stosowanych metod konwencjonalnych:

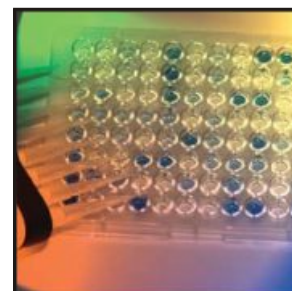
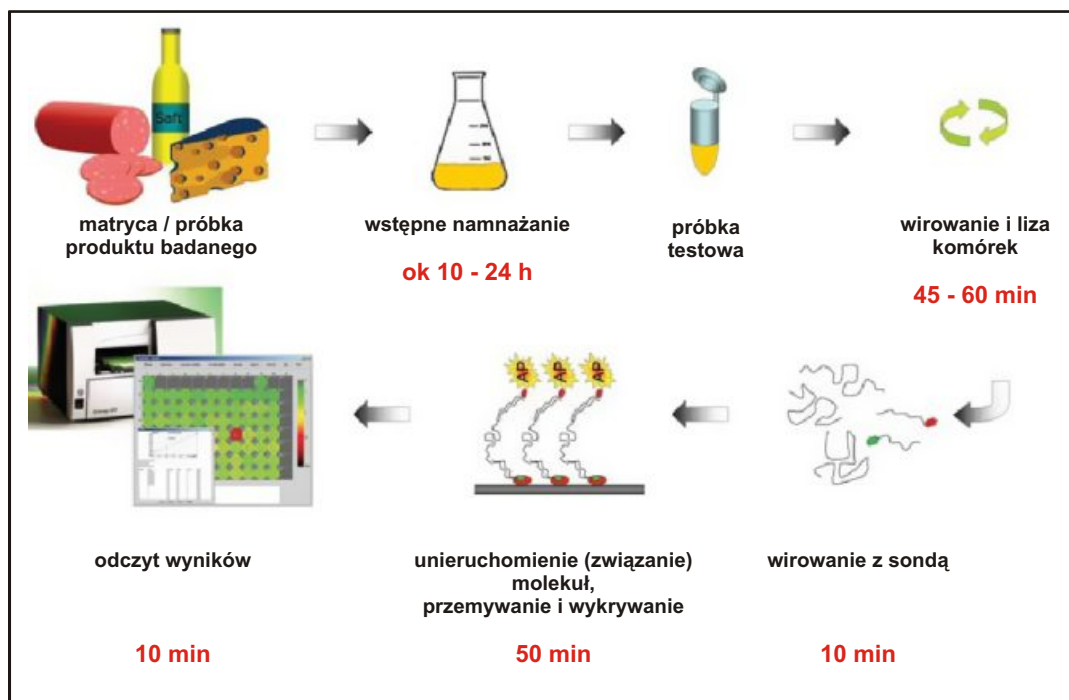
- Szybki, czuły i pewny mimo, że nie wykorzystuje metody PCR
- W porównaniu do metod tradycyjnych opartych na hodowli mikroorganizmów, skraca czas badania o około 10 dni
- Rozróżnia żywe i martwe komórki
- Szerokie spektrum możliwości - system wykrywa grupy bakterii lub gatunek bakterii
- System umożliwia wykonanie badań niezależnie od matrycy próbki

Dzięki zastosowaniu specyficznych sond, HybriScan pozwala wykryć zarówno grupy mikroorganizmów jak i określone mikroorganizmy, które psują wyrób. Jego różnorodność pozwala wykrywać szereg mikroorganizmów na podstawie specjalnej aplikacji. HybriScan jest idealny do kontroli bezpieczeństwa i jakości napojów alkoholowych oraz bezalkoholowych, wody i żywności. Różnorodność testów pozwala na wykrycie patogenów w żywności takich jak *Salmonella*, *Campylobacter* i *Listeria*, i ocenę ilościową *Legionella* w wodzie, łącznie z *L. pneumophila*.

- Wysoka wydajność dzięki możliwości wykonania 96 badań jednocześnie
- Badania łatwe do wykonania dzięki użyciu standardowego wyposażenia laboratorium
- Próbkki nie wymagają specjalnego przygotowania
- Uzyskiwane wyniki są ilościowe dzięki użyciu standardów



Jak to działa:



Więcej informacji na temat **HybriScan™**:

Maria Wróbel
Menedżer Produktu - Mikrobiologia
Dział Marketingu

e-mail: maria.wrobel@poch.com.pl
tel.: (48 32) 23 92 447
fax: (48 32) 23 92 133
kom.: 0 606 346 464

www.poch.com.pl



POCH S.A.

44-101 Gliwice, ul. Sowińskiego 11, Polska
tel. (48 32) 239 20 00, fax (48 32) 239 23 70
e-mail: poch@poch.com.pl, www.poch.com.pl
NIP: 631-010-13-07

Sąd Rejonowy w Gliwicach, X Wydział Gospodarczy KRS nr 0000010108
Wysokość kapitału zakładowego: 2 360 790,00 zł., w całości opłacony