

# ...Szybki

# ...Czuły

# ...Pewny

SCAN  
BEC

Fluka  
Analytical

## HybriScan™ - Systemy szybkich testów

Do wykrywania i identyfikacji mikroorganizmów w żywności, napojach i wodzie

**U**żywaj HybriScan'a do wszechstronnej i wiarygodnej rutynowej kontroli zanieczyszczeń mikrobiologicznych w procesach produkcji żywności, od surowców do wyrobów końcowych. Wykorzystując technologię "SELF-contained", HybriScan jest oparty o wykrywanie specyficznego dla bakterii rRNA metodą hybrydacji kanapkowej. Wyniki są odczytywane dzięki zmianie koloru wywołanej w reakcji enzymatycznej.

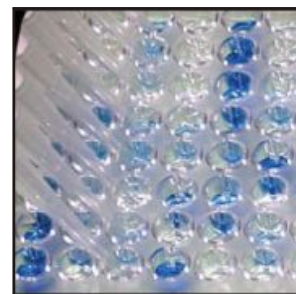
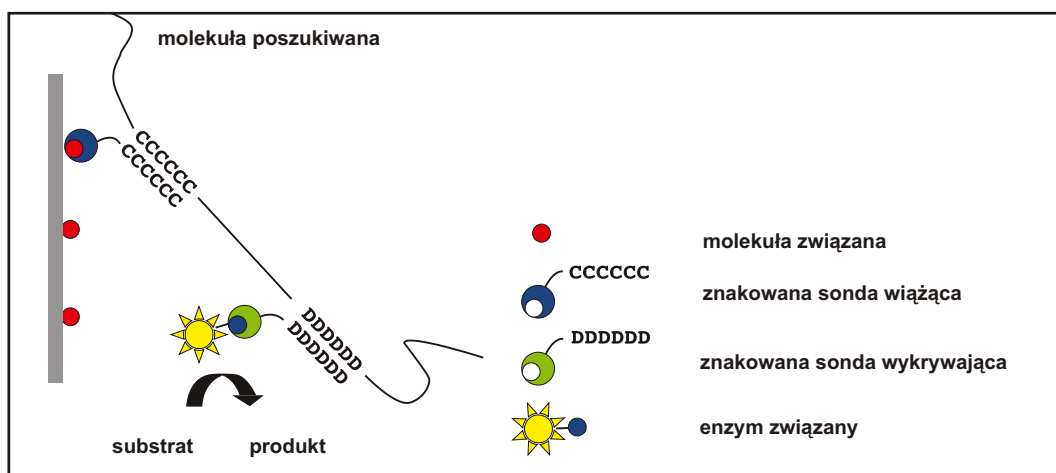
**Czuły i specyficzny** - metoda jest oparta na identyfikacji genetycznej biologii molekularnej  
**Łatwy** - nie wykorzystuje metody PCR, metoda ilościowa nie wymagająca liczenia komórek, przy zastosowaniu standardowego wyposażenia laboratorium  
**Tani** - dzięki zastosowaniu 96 dołkowych płytek  
**Szybki** - wyniki uzyskuje się w czasie krótszym niż 3 godziny

### Zalety HybriScan'a w porównaniu do stosowanych metod konwencjonalnych:

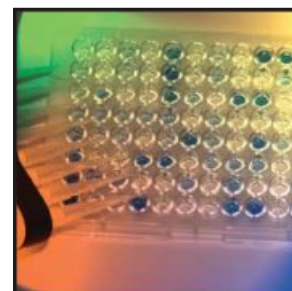
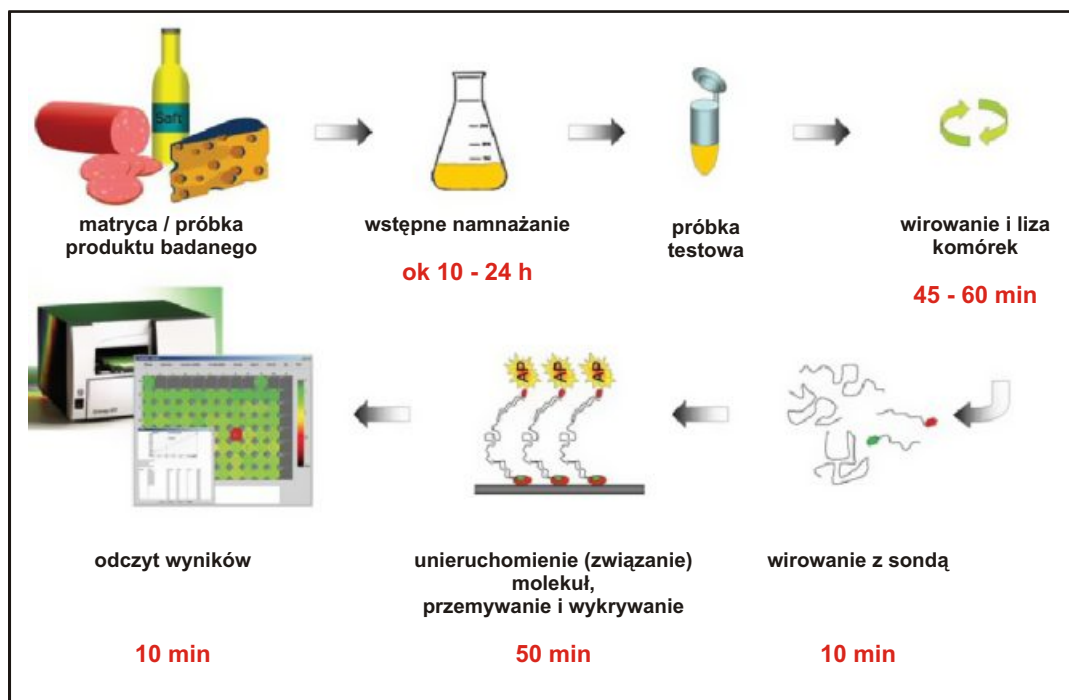
- Szybki, czuły i pewny mimo, że nie wykorzystuje metody PCR
- W porównaniu do metod tradycyjnych opartych na hodowli mikroorganizmów, skraca czas badania o około 10 dni
- Rozróżnia żywe i martwe komórki
- Szerokie spektrum możliwości - system wykrywa grupy bakterii lub gatunek bakterii
- System umożliwia wykonanie badań niezależnie od matrycy próbki

Dzięki zastosowaniu specyficznych sond, HybriScan pozwala wykryć zarówno grupy mikroorganizmów jak i określone mikroorganizmy, które psują wyrób. Jego różnorodność pozwala wykrywać szereg mikroorganizmów na podstawie specjalnej aplikacji. HybriScan jest idealny do kontroli bezpieczeństwa i jakości napojów alkoholowych oraz bezalkoholowych, wody i żywności. Różnorodność testów pozwala na wykrycie patogenów w żywności takich jak *Salmonella*, *Campylobacter* i *Listeria*, i ocenę ilościową *Legionella* w wodzie, łącznie z *L. pneumophila*.

- Wysoka wydajność dzięki możliwości wykonania 96 badań jednocześnie
- Badania łatwe do wykonania dzięki użyciu standardowego wyposażenia laboratorium
- Próbkę nie wymagają specjalnego przygotowania
- Uzyskiwane wyniki są ilościowe dzięki użyciu standardów



# Jak to działa:



Więcej informacji na temat **HybriScan™**:

**Maria Wróbel**  
Menedżer Produktu - Mikrobiologia  
Dział Marketingu

e-mail: [maria.wrobel@poch.com.pl](mailto:maria.wrobel@poch.com.pl)  
tel.: (48 32) 23 92 447  
fax: (48 32) 23 92 133  
kom.: 0 606 346 464

[www.poch.com.pl](http://www.poch.com.pl)



**POCH S.A.**

44-101 Gliwice, ul. Sowińskiego 11, Polska  
tel. (48 32) 239 20 00, fax (48 32) 239 23 70  
e-mail: [poch@poch.com.pl](mailto:poch@poch.com.pl), [www.poch.com.pl](http://www.poch.com.pl)  
NIP: 631-010-13-07

Sąd Rejonowy w Gliwicach, X Wydział Gospodarczy KRS nr 0000010108  
Wysokość kapitału zakładowego: 2 360 790,00 zł., w całości opłacony